



Gemeinde Niedergesteln

UNESCO Weltnaturerbe Jungfrau-Aletsch-Bietschhorn

CH-3942 Niedergesteln

Telefon 027 934 1912 / Fax 027 934 2906

info@niedergesteln.ch / www.niedergesteln.ch

Trinkwasserkraftwerke Niedergesteln

Datum **17. Juni 2007**

Betrifft Kommunikation nach kommunaler Abstimmung vom 17.6.07

Erstellt von Richard Kalbermatter, Gemeindepräsident
Rückrufe 079 3592973

Mit einem überzeugenden JA von 90%, wollen die Stimmbürgerinnen und Stimmbürger von Niedergesteln die Trinkwasserkraftwerke Tatz und Niedergesteln bauen. Nach dem Vollausbau, ab dem Mai 2008, wird die TWKW AG 4.1 GWh/a an erneuerbarer Energie produzieren. Auf dem gesamten Territorium der Gemeinde wurden im Jahr 2006 3.2 GWh an elektrischer Energie verbraucht.

Abstimmung

Nach der Orientierungsversammlung vom 10.5.07 wurde den Stimmbürgerinnen und Stimmbürger das Abstimmungsbüchlein über das TWKW zugestellt, um über den Bau, den Betrieb und die Konzessionserteilung an die zu gründende „Trinkwasserkraftwerke Niedergesteln AG“, abzustimmen.

Am Wochenende vom 17.6.07 stimmten die Einwohnerinnen und Einwohner von Niedergesteln mit 90% JA Stimmen und einer Stimmbeteiligung von 48% dem Projekt TWKW zu. Der Gemeinderat dankt allen Stimmbürgerinnen und Stimmbürger für das Vertrauen.

Eckdaten

Am 27.6.05 hat der Gemeinderat den Auftrag zur Grobanalyse und am 27.7.05 den Auftrag zum Erarbeiten des Konzessionsprojektes erteilt. Am 7.12.05 hat die Urversammlung dem Kredit für die Erstellung der Detailplanung der Stufe Niedergesteln zugestimmt. Am 16.8.2006 erteilte der Kanton die Nutzungsgenehmigung für 80 Jahre. Am 17.6.07 stimmten die Einwohnerinnen und Einwohner dem Projekt mit 90% JA Stimmen zu. Wir gehen davon aus, dass wir demnächst auch die ordentliche Baubewilligung erhalten werden.

Aktiengesellschaft

Am Mittwoch, den 20.06.07 wird die „Trinkwasserkraftwerke Niedergesteln AG“ gegründet. Gemeinde 51% und EnAlpin 49%. Von der Gemeinde werden Richard Kalbermatter als Präsident sowie Helmut Dini und Roman Bregy als Mitglieder im Verwaltungsrat Einsitz nehmen. Die EnAlpin wird den Vizepräsidenten und weiteres Verwaltungsratsmitglied stellen.

Projektfahrplan

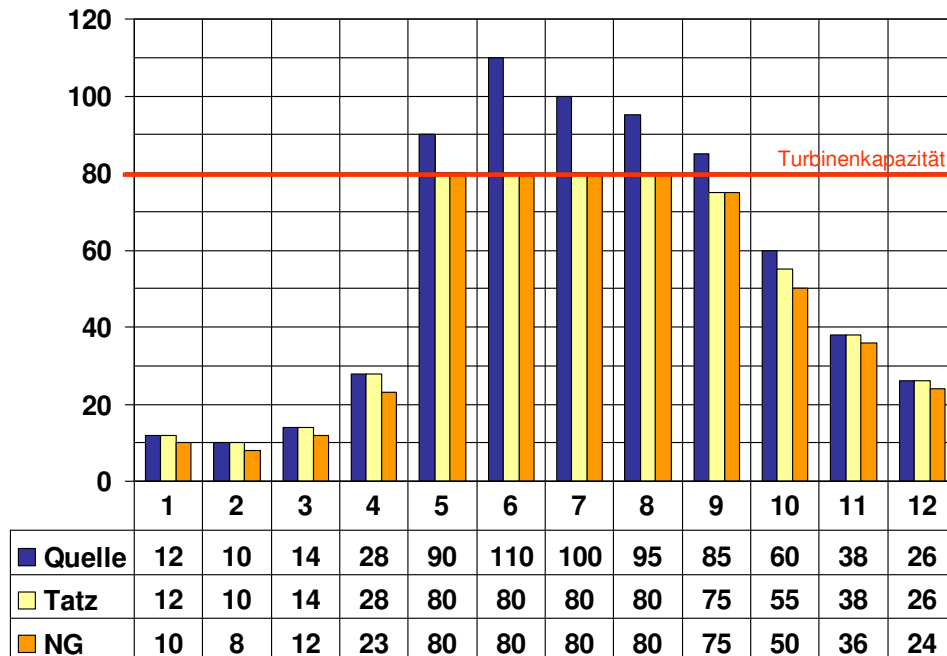
Die TWKW AG wird noch vor den Sommerferien 2007 die Baumeisterarbeiten und Elektromechanik für die Stufe Niedergesteln vergeben. Bis im Spätherbst 2007 soll die neue Druckleitung von Tatz bis Niedergesteln verlegt und die Rohbauten für die Turbinen Tatz und Niedergesteln erstellt sein. Im Frühling 2007 wird die Turbine Niedergesteln installiert. Läuft alles wie geplant, will man ab Mai 2007 mit der Stufe Niedergesteln ans Netz. Ein Jahr später soll der Vollausbau realisiert sein.



Niedergesteln baut zwei Kraftwerke ins Trinkwassernetz ein, welche 4.1 GWh/a an elektrischer Energie erzeugen. Damit wird der gesamte Jahresverbrauch von 3.2 GWh/a mit erneuerbarer Energie abgedeckt.

Wasserdargebot

Im Hochsommer liefern die Quellen über 100 l/s. Die Turbinen sind auf eine maximale Kapazität von 80 l/s ausgelegt. In den Monaten Mai, Juni, Juli August und September können die Turbinen mit Voll- last gefahren werden.



Investitionskosten

Die Kostenangaben der gesamten Unterstufe zuzüglich der Elektromechanik der Oberstufe basieren auf verbindlichen Offerten. Die restlichen Elemente der Oberstufe wurden hochgerechnet.

Investitionskosten	TCHF	Abschr. BFE		Nutzd.
		Jahre	TCHF	
Regulierbecken Chiemattbodü	400	30	13.3	80
Druckleitung L = 2973m	2'000	30	66.7	80
Zentralengebäude inkl. Transformatoren	220	30	7.3	80
Ableitung Überlauf in Tatz	200	30	6.7	80
Elektromechanik Ausrüstung, Steuerung	520	20	26.0	40
Energieabtransport	170	20	8.5	40
Installation und Diverses	750	30	25.0	60
Baunebenkosten und Honorare	400	30	13.3	60
Oberstufe Chiemattbodü - Tatz	4'660		166.8	
Anpassungen Reservoir	75	30	2.5	80
Druckleitung L = 2100m	1'740	30	58.0	80
Zentralengebäude inkl. Transformatoren	270	30	9.0	80
Ableitung Überlauf in Niedergesteln	100	30	3.3	80
Elektromechanik Ausrüstung, Steuerung	525	20	26.3	40
Energieabtransport	180	20	9.0	40
Installation und Diverses	700	30	23.3	60
Baunebenkosten und Honorare	350	30	11.7	60
Unterstufe Tatz - Niedergesteln	3'940		143.1	
Total Investitionen Kraftwerke	8'600		310	
Gründungskosten	5	5	1.0	
Erstzertifizierung	10	5	2.0	
Total Investitionen	8'615		313	
Heimfallentschädigung 20%	1'723			